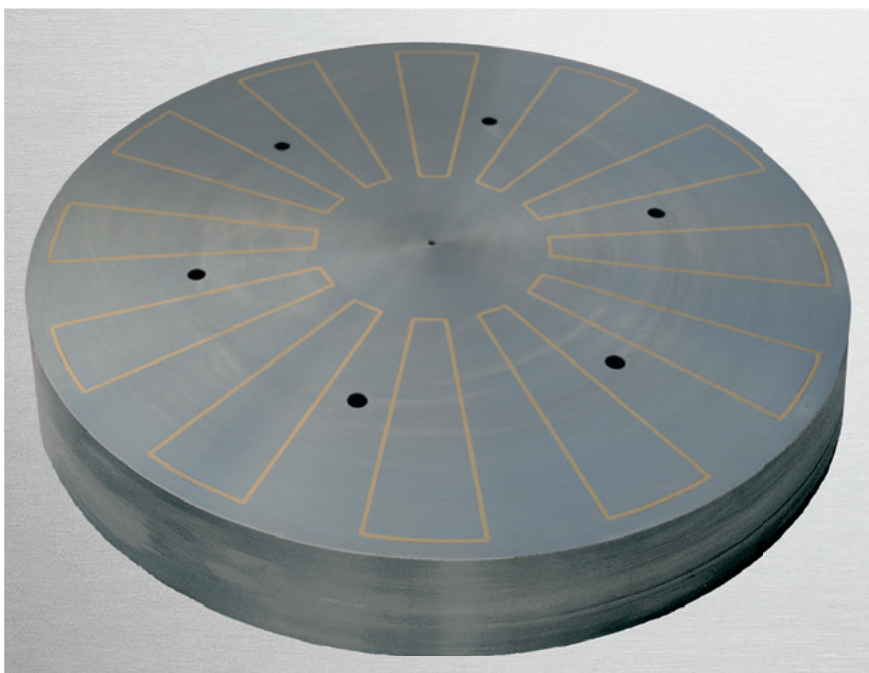


# Elektro-Permanent-Magnet-Spannfutter



**Elektro-Permanent-Magnet-Spannfutter Type 1210V mit Radialpolteilung und verstärkter Haftkraft** eignen sich besonders zum zentrischen Aufspannen von Ringen, Flanschen, Lagergehäusen und ähnlichen rotationssymmetrischen Bauteilen.

Überall dort, wo es auf maximale Haftkräfte ankommt, z.B. zur Überbrückung von Luftspalten bei unebenen Werkstücken, beim Einsatz von Polverlängerungen oder bei magnetisch kritischen Materialien ist die verstärkte Ausführung die erste Wahl.

Elektro-Permanent-Magnet-Spannfutter werden hauptsächlich beim Rundschleifen, Drehen und Fräsen auf Bearbeitungszentren eingesetzt.

Höchste Präzision wird durch das energiebewusste Magnetisieren des Spannfutters

über einen exakten Stromimpuls erreicht. Danach ist der Magnet stromlos und eignet sich besonders für Bearbeitungsprozesse im µm-Bereich.

Die radiale Polanordnung eignet sich dafür, die Werkstücke über Polschuhe freizustellen. Diese Freistellung dient als Auslaufbereich für die Schleifscheiben im Innen- und Außenbereich. Das Werkstück kann somit in einer Aufspannung mit optimalen Form- und Lagetoleranzen an drei Seiten fertigbearbeitet werden.

Ein besonderer Anwendungsbereich dieses Spannsystems ist sicherlich das Hartdrehen von Kugellagerringen. Dabei wird der Lagerring über Polschuhe oder direkt auf dem Elektro-Permanent-Magnet-Spannfutter gespannt. Ein entsprechender Formradius dient als Auslaufbereich für das Hartdrehwerkzeug.

## Haftkraftregelung:

Bei Bedarf kann die Haftkraft über das Umpol-Steuergerät mit einem Kodierschalter geregelt werden. Dadurch wird das Durchspannen unebener Werkstücke verhindert.

## Varianten:

- T-Nuten in der Polplatte zum Aufschrauben von Polschuhen oder Anschlängen
- Gewindebohrungen in der Polplatte zum Befestigen von Polleisten
- Passbohrungen in der Polfläche für Zentrierflansch
- steckbarer Elektroanschluss am Außenumfang
- Stromübertragung über Flach- oder Flanschschleifringkörper

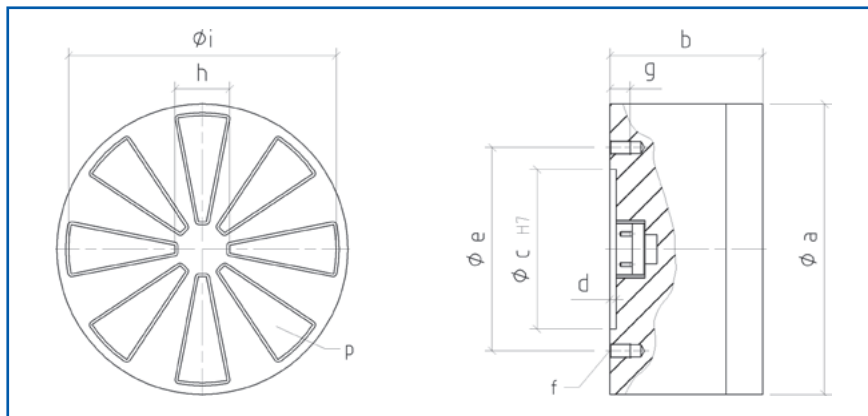
## Ausführung:

- Schutzart IP 67 (ausgenommen Elektroanschluss)
- Magnet-Einschaltdauer: 100%

## Elektrischer Anschluss über:

Elektronische Umpol-Steuergeräte der Typen 754, 755 und 756.

Diese speziell für die Ansteuerung von Spannmagneten entwickelten Geräte dienen als Stromversorgung und gleichzeitig als Entmagnetisierereinrichtung. Ein Mikroprozessor steuert und überwacht alle Funktionen und bietet höchsten Schaltkomfort mit zahlreichen Steuer- und Überwachungsfunktionen. Die Haftkraft ist bis zu 16 Stufen einstellbar. Weiterhin bieten diese Umpol-Steuergeräte die Möglichkeit weiterer Parametereinstellungen und Optimierungen. Alle Gerätetypen zeichnen sich durch besonders hohe Schaltdynamik aus. Einzelheiten hierzu siehe Prospekte 754, 755 und 756.



## Elektro-Permanent-Magnet-Spannfutter

### Type 1210V

mit Radialpolteilung und verstärkter Haftkraft

#### Merkmale:

- Höchste Präzision - eingeschalteter Magnet bleibt kalt
- Höchste Sicherheit - Haftkraft auch bei Stromausfall
- Energiebewusst - Stromverbrauch nur für kurzen Impuls

#### Abmessungen und technische Daten:

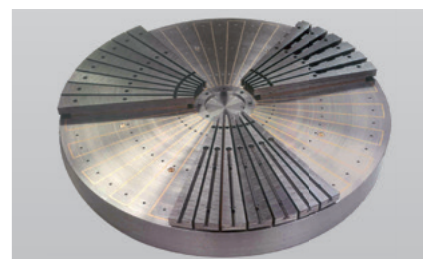
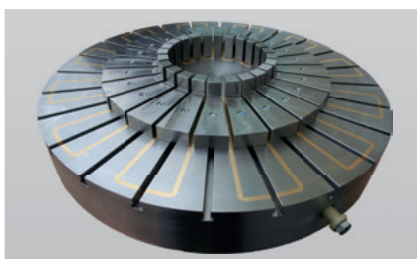
Type	p Anzahl Polpaare	a [mm]	b [mm]	c [mm]	d [mm]	e [mm]	f Gewinde	g [mm]	h unmagnet. Zone [mm]	i [mm]	Gewicht [kg]	Anschluss- wert USG [V/A]*
1210V-20	6	200	110	110	3	140	4xM10	14	20	178	24	210/10
1210V-30	8	300	110	160	3	190	4xM12	16	58	270	54	210/30
1210V-40	8	400	110	210	4	250	6xM12	16	80	350	97	360/30
1210V-50	8	500	110	280	4	320	6xM12	16	113	452	151	360/30
1210V-60	8	600	120	350	4	390	6xM16	18	113	552	238	360/30
1210V-70	8	700	127	400	4	450	6xM16	18	113	648	342	360/30
1210V-80	12	800	132	450	4	500	6xM16	18	216	751	465	360/30
1210V-90	12	900	137	500	4	560	8xM16	18	216	848	610	360/60
1210V-100	12	1000	137	550	4	620	8xM16	18	216	944	753	360/60
1210V-110	12	1100	147	Rückseite nach Vereinbarung					300	1040	978	360/60
1210V-120	12	1200	147	Rückseite nach Vereinbarung					300	1138	1164	360/60
1210V-125	14	1250	147	Rückseite nach Vereinbarung					300	1194	1263	360/60
1210V-140	16	1400	152	Rückseite nach Vereinbarung					300	1344	1638	360/60x2
1210V-150	16	1500	152	Rückseite nach Vereinbarung					400	1450	1880	360/60x2
1210V-160	16	1600	152	Rückseite nach Vereinbarung					500	1540	2140	360/60x2
1210V-180	16	1800	162	Rückseite nach Vereinbarung					500	1740	2886	360/60x2
1210V-200	16	2000	175	Rückseite nach Vereinbarung					500	1942	3848	360/60x2
1210V-230	16	2300	187	Rückseite nach Vereinbarung					500	2240	5439	360/60x2

andere Abmessungen und Anzahl der Polpaare sind auf Anfrage erhältlich

\* USG (Umpolsteuergerät); 210 V DC-Varianten sind auch mit 360 V DC-Nennspannung erhältlich

#### Sonderlösungen:

- Magnet-Spannfutter mit einstellbaren Polschuhen
- Magnet-Spannfutter mit verschiedenen Polleisten



wagner  
magnete

Wagner Magnete GmbH & Co. KG  
Obere Straße 15  
D-87751 Heimertingen  
Telefon: (08335) 980-0  
Telefax: (08335) 980-270  
www.wagner-magnete.de  
E-Mail: info@wagner-magnete.de

**Technologie  
die anzieht**